

C E S A R

TANGRAM

Design by García Cumini

Pensare fuori dagli schemi e stimolare la curiosità sono i concetti che hanno guidato García Cumini e Cesar nella realizzazione di Tangram. Ispirato all'antico gioco cinese di forme geometriche accostabili tra loro per formare figure sempre nuove, la proposta Cesar ne riprende la logica modulare evitando però ogni linearità. Il progetto Tangram esalta la curva e le sue infinite possibilità combinatorie.



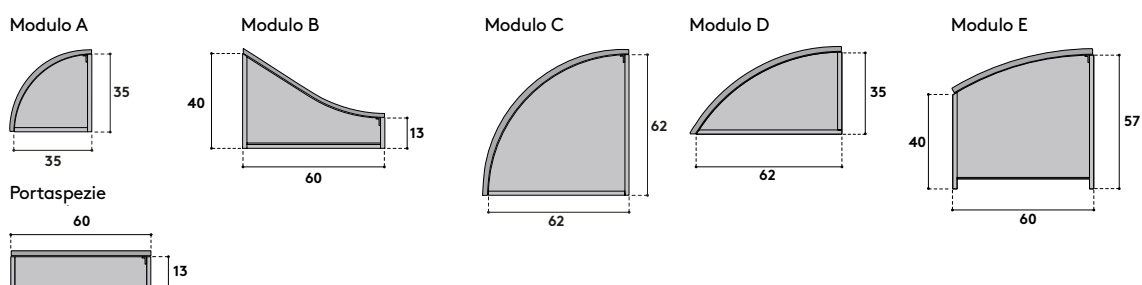
TANGRAM

Design by García Cumini

I PROTAGONISTI DEL PROGETTO TANGRAM

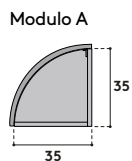
Tangram è composta da cinque elementi curvi che si possono unire a piacere alla modularità Cesar per costruire isole cucina con geometrie inconsuete, composizioni addossate a pareti o anche soluzioni che abbracciano angoli. Queste forme eccentriche non sono composte da semplici semicerchi o porzioni di cerchio, ma seguono un raggio fisso ma diverso per ogni modulo, portando una nuova idea di sinuosità nella progettazione della cucina e piegandosi a diverse esigenze. I moduli Tangram sono disponibili solo con H. 84 cm in abbinamento a zoccolo H. 6 cm.

MODULI TANGRAM



MADIA TANGRAM H138 CM

I moduli Tangram per la madia sono disponibili solo con altezza H138 cm in abbinamento a zoccolo H6 cm.



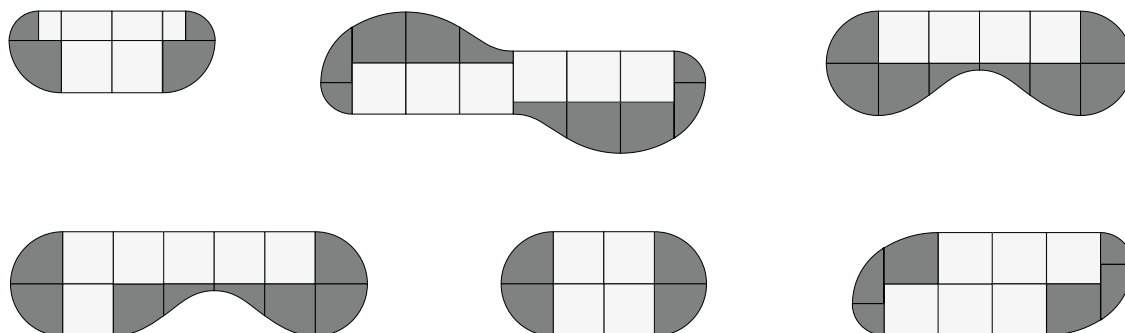
C E S A R

TANGRAM

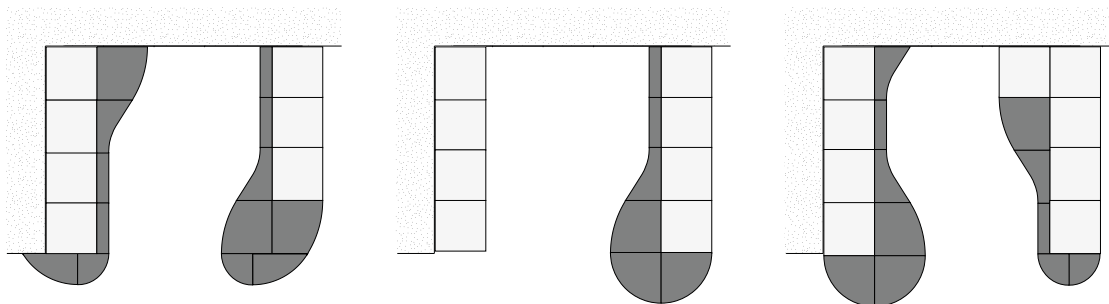
Design by García Cumini

COMPONI IL TUO TANGRAM

Isola



Penisola

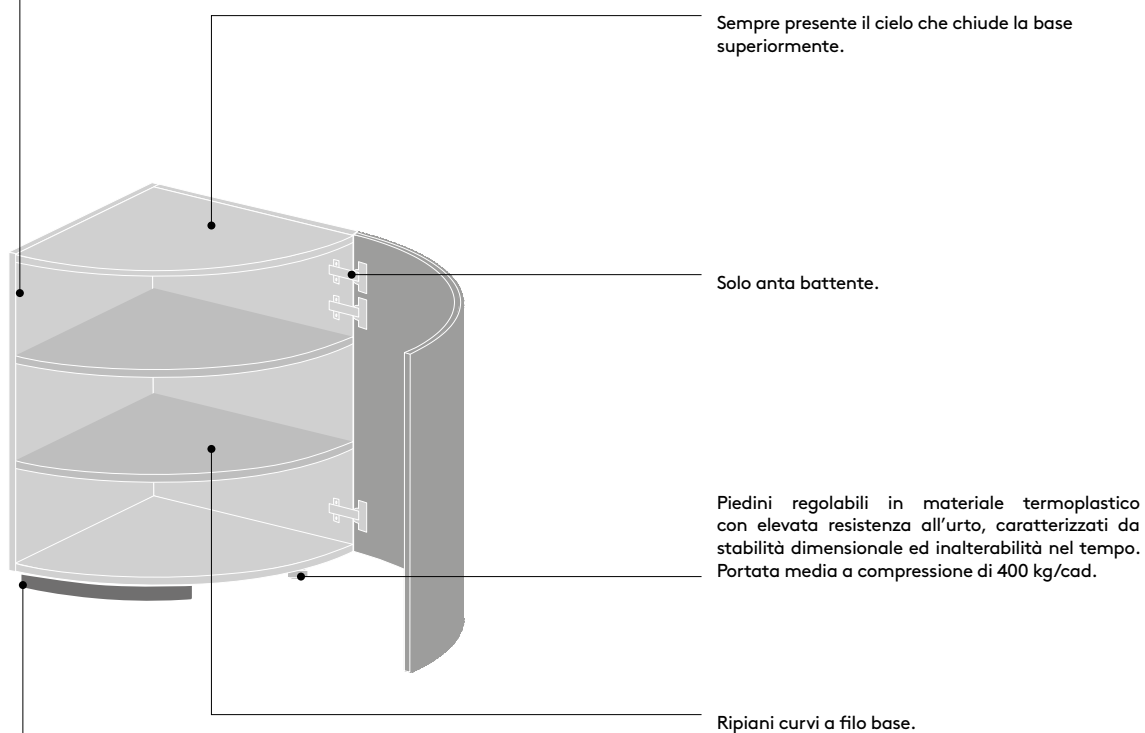


TANGRAM

Design by García Cumini

CARATTERISTICHE GENERALI SCOCCA CURVA TANGRAM

Scocche: minima emissione di formaldeide e massima resistenza all'umidità dei materiali impiegati, certificati FSC / Carb Phase II / TSCA Title VI compliant / F**** e V100. Spessore di 18 mm a garanzia della perfetta tenuta della ferramenta in montaggio e nel tempo.

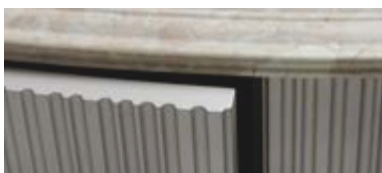


Lo zoccolo H6 cm è realizzato in alluminio per resistere inalterati nel tempo e ridurre al minimo la manutenzione, fornito con gancio magnetico. La giunzione tra zoccoli cade in corrispondenza delle basi ed è coperta da tappi.

TANGRAM

Design by García Cumini

INFORMAZIONI GENERALI ANTE TANGRAM



CON ANTA GROOVE

L'anta Groove, spessore 2.2, è composta da una sequenza di fresature verticali che creano un pattern tridimensionale dal ritmo irregolare, studiato per nascondere gli accostamenti tra moduli e assicurare una percezione unitaria dell'insieme.



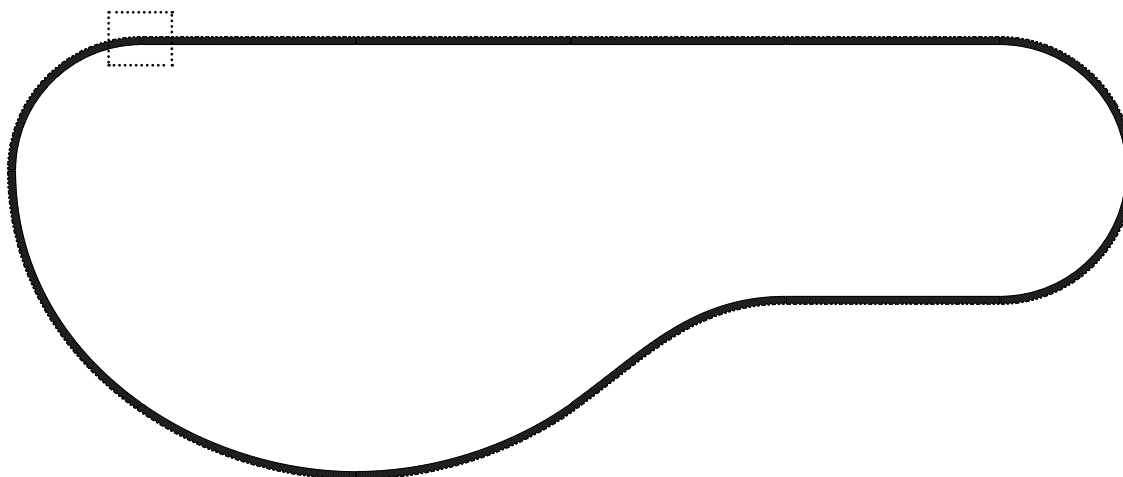
CON ANTA LISCIA

Anta spessore 2.2 cm, adatta ai sistemi di apertura Push pull e maniglie della collezione Cesar.

FOCUS ANTA GROOVE

Per accentuare la fluidità di Tangram l'anta presenta un particolare dettaglio decorativo composta da una sequenza di fresature verticali pensate e realizzate con un passo ad hoc per ogni singolo modulo curvo e lineare della famiglia Tangram con lo scopo di creare un pattern tridimensionale dal ritmo irregolare, studiato per nascondere gli accostamenti tra moduli e assicurare una percezione unitaria dell'insieme. Il passo mosso, l'alternanza tra pieni e vuoti, il gioco tra luce e ombra nascondono le aperture delle ante, contribuendo così al mimetismo finale.

Questo disegno garantisce l'allineamento del passo della fresata in fase di accostamento tra ante.



TANGRAM

Design by García Cumini

ANTE

Profilo anta
Spessore 22 mm

Anta Liscia

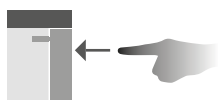


Anta Groove



Aperture

Push pull



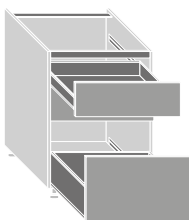
Anta con maniglia



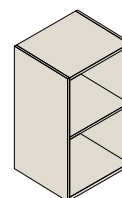
BASE H84 ZOCCOLO H6

Base dritta

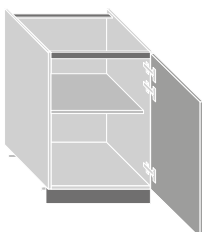
Cassetti e cestoni



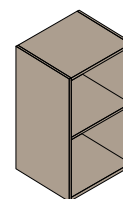
Cenere



Anta battente

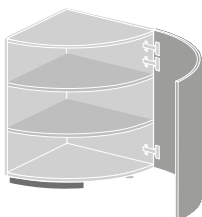


Grigio Fumo

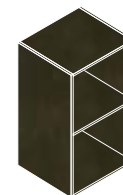


Base curva

Solo anta battente



Rovere Bruno



TANGRAM

Design by García Cumini

MANIGLIE CONSIGLIATE DA CESAR

Per arricchire in ogni dettaglio il progetto, sono disponibili le nuove maniglie Oi e Accento, studiate per alloggiarsi nelle scanalature dell'anta tridimensionale.

ACCENTO



Champagne



Nickel



Nickel Nero lucido



Nero



Bronzo

OI (H12 e H23)



Champagne



Nickel



Nickel Nero lucido



Nero





Bronzo

TANGRAM

Design by García Cumini

FINITURE DISPONIBILI

	Anta Liscia	Anta Groove
		
LACCATI		
Lucido	✗	✗
Seta	✓	✓
LACCATI STRUTTURATI	✓	✓
LACCATO EFFETTO METALLICO		
Ossidato	✗	✗
Satinato	✗	✗
Anodyc	✓	✓
ESSENZE		
Roveri	✓	✓

TANGRAM

Design by García Cumini

WORKTOP

Pietre naturali	✓
Seminati	✓
MDi Inalco	✗
Ceramiche Dekton	✗
HPL bordo ABS	✗
Technomat bordo ABS	✗
Unicolor stratificato	✗
Fenix stratificato	✗
Vetri	✗
Inox	✓

Il worktop potrebbe presentare una o più giunzioni a seconda delle dimensioni della composizione e del materiale scelto.

Lavorazioni per Pietre naturali e Seminati

L'effetto di sinuosa continuità della collezione Tangram è assicurato anche dalla nuova lavorazione Macaron presente sul bordo dei piani in Pietre naturali e Seminati sp.22 cm, che richiama le tradizionali scanalature salvagocce unendo funzionalità e preziosità alla bombatura, realizzata a mano seguendo antiche tecniche.



Lavorazione
bordo Éclair



Lavorazione
bordo Macaron



TANGRAM

Design by García Cumini



ZOCCOLO

Gli zoccoli curvi, sono accostati l'uno all'altro e coperti da tappi. La giunzione cade in corrispondenza delle basi con anta curva.

FINITURE

Alluminio Opaco



Alluminio Nero



Alluminio Champagne



Alluminio Bronzo



Alluminio verniciato bianco



Laccati seta, laccati strutturati e laccati effetto metallico



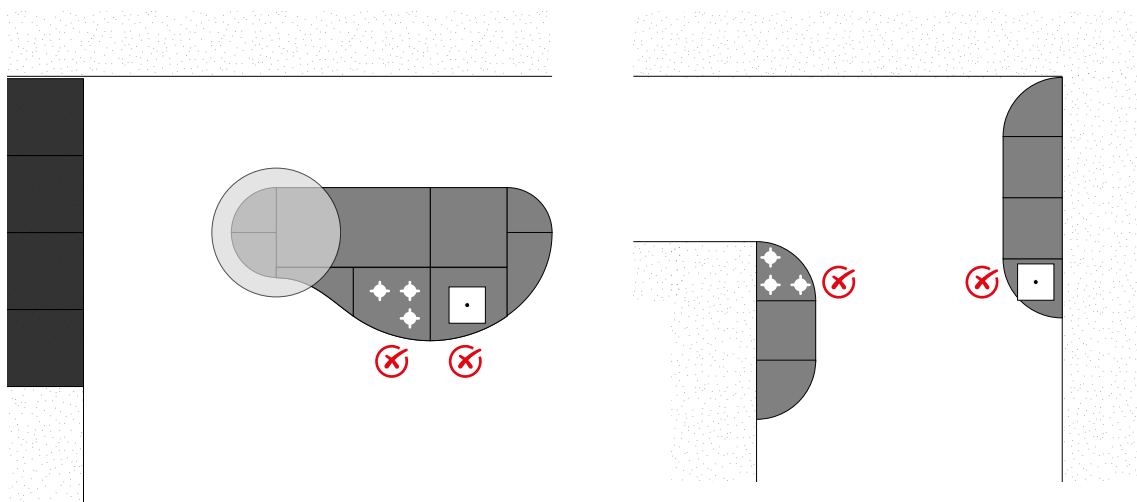
TANGRAM

Design by García Cumini

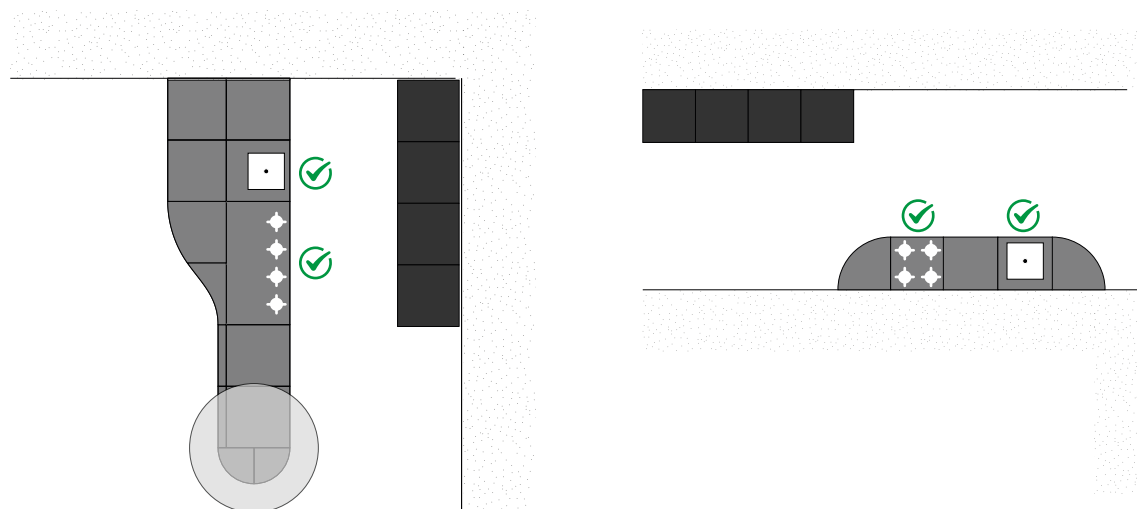
VINCOLI PER POSIZIONAMENTO ELETTRODOMESTICI

Lavelli e piani cottura non possono essere posizionati sopra alle basi curve.

POSIZIONAMENTI ERRATI



POSIZIONAMENTI CORRETTI



MADIA TANGRAM

Design by García Cumini

Tangram, nell'altezza 138 cm, permette di ottenere eleganti madie che dialogano con l'ambiente cucina, living e bagno, donando all'ambiente un segno delicatamente contemporaneo e di assoluta originalità. Nelle versioni a parete o bifacciale può essere pensata anche per separare ambienti living e dining, permettendo di creare fluidità e continuità nel passaggio tra le diverse aree della casa.



CON ANTA GROOVE

L'anta Groove, spessore 2.2, è composta da una sequenza di fessure verticali che creano un pattern tridimensionale dal ritmo irregolare, studiato per nascondere gli accostamenti tra moduli e assicurare una percezione unitaria dell'insieme.



CON ANTA LISCIA

Anta spessore 2.2 cm, adatta ai sistemi di apertura Push pull e maniglia della collezione Cesar.



CON ANTA VETRINA

Anta in alluminio anodizzato nero, spessore 2.2 cm, con vetro temperato spessore 0.4 cm. L'anta può essere arricchita con l'applicazione di un tessuto le cui texture naturali doneranno eleganza e calore all'ambiente.

lato esterno

lato interno



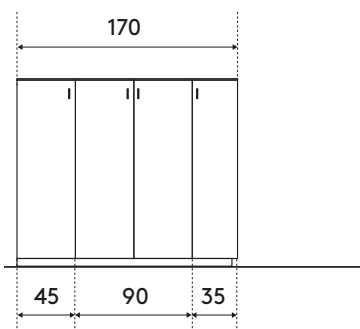
MADIA TANGRAM

Design by García Cumini

KITCHEN & LIVING

La madia Tangram, a parete o bifacciale può essere pensata anche per ambienti living e dining, permettendo di creare fluidità e continuità nel passaggio tra le diverse aree della casa.

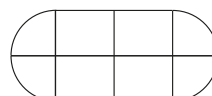
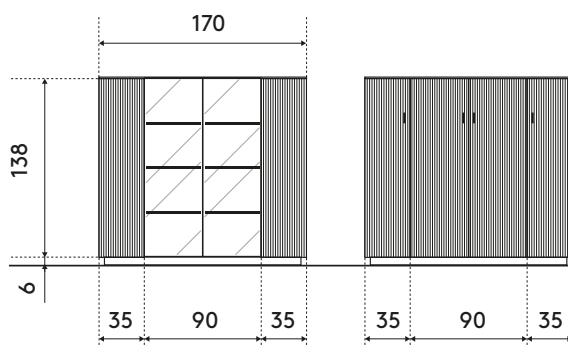
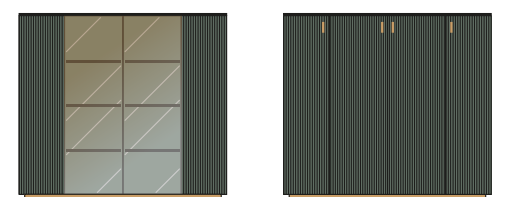
Esempio composizione a parete



Esempio composizione bifacciale

Living

Kitchen

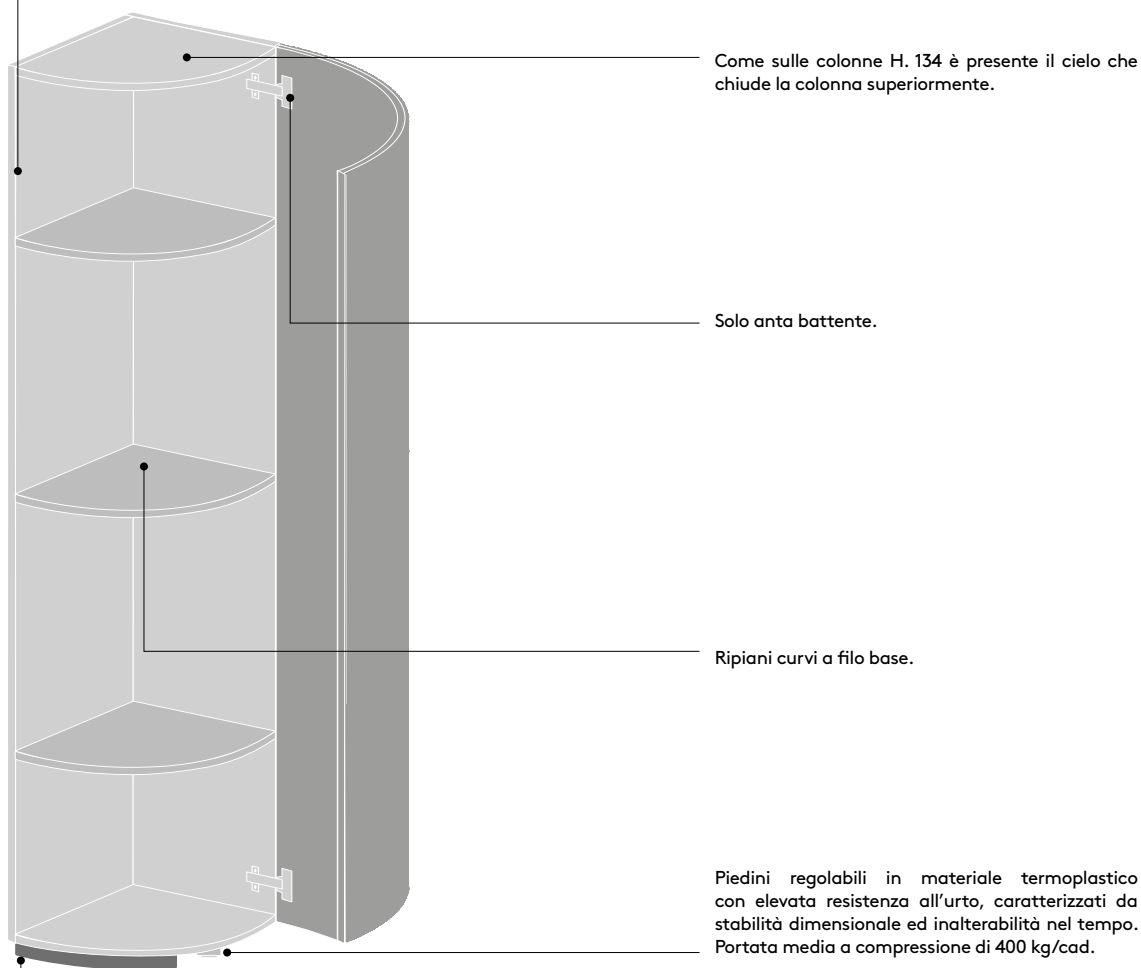


MADIA TANGRAM

Design by García Cumini

CARATTERISTICHE GENERALI SCOCCA CURVA MADIA TANGRAM

Scocche: minima emissione di formaldeide e massima resistenza all'umidità dei materiali impiegati, certificati FSC/Carb Phase II/TSCA Title VI compliant/F**** e V100. Spessore di 18 mm a garanzia della perfetta tenuta della ferramenta in montaggio e nel tempo.



Come sulle colonne H. 134 è presente il cielo che chiude la colonna superiormente.

Solo anta battente.

Ripiani curvi a filo base.

Piedini regolabili in materiale termoplastico con elevata resistenza all'urto, caratterizzati da stabilità dimensionale ed inalterabilità nel tempo. Portata media a compressione di 400 kg/cad.

Lo zoccolo H6 cm è realizzato in alluminio per resistere inalterati nel tempo e ridurre al minimo la manutenzione, fornito con gancio magnetico. La giunzione tra zoccoli cade in corrispondenza delle basi ed è coperta da tappi.

MADIA TANGRAM

Design by García Cumini

INFORMAZIONI GENERALI

Spessore ante 22 mm

Profilo anta

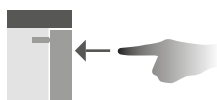
Anta vetrina*

Anta Groove



Aperture

Push pull



Anta con maniglia



Anta con maniglia integrata al telaio



* Anta vetrina non disponibile per moduli curvi

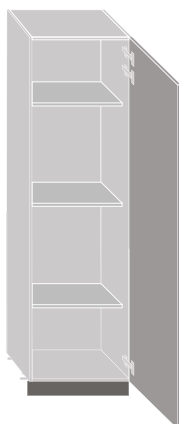
MADIA TANGRAM

Design by García Cumini

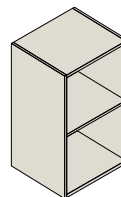
BASE H138 ZOCCOLO H6

Base dritta

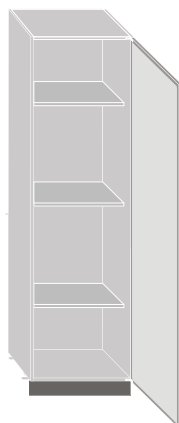
Anta battente
P35



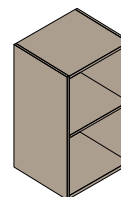
Cenere



Anta vetrina
P35

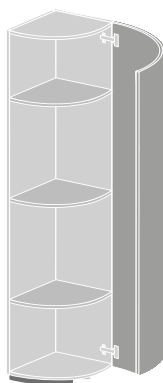


Grigio Fumo



Base curva

Anta battente
P35



Rovere Bruno



C E S A R

MADIA TANGRAM

Design by García Cumini

MANIGLIE CONSIGLIATE DA CESAR

ACCENTO



Champagne



Nickel



Nickel lucido nero



Nero



Bronzo

OI (H12 e H23)



Champagne



Nickel



Nickel lucido nero



Nero



Bronzo

MADIA TANGRAM

Design by García Cumini

COMPOSIZIONI ERRATE MADIA

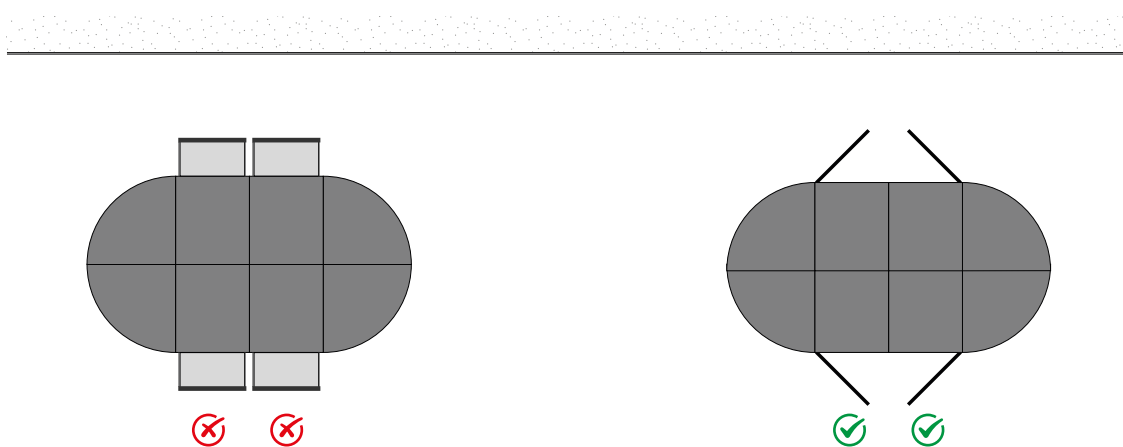
In ogni composizione è necessario avere almeno un fusto da 30 cm con anta dritta



Si possono solo avere ante battenti.



Si possono solo avere ante battenti.



TANGRAM

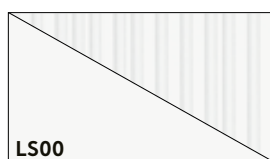
Design by García Cumini

FINITURE

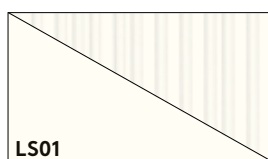
LACCATI SETA/LACCATI SETA GROOVE

Il laccato è una resina poliuretana pigmentata applicata su pannello in MDF. La laccatura può essere seta opaca. Nella finitura seta si applica l'opacizzante direttamente sulla laccatura.

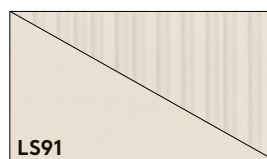
Anta Liscia	Anta Groove
✓	✓



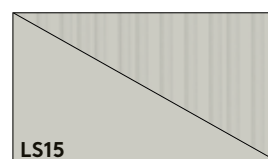
LS00
Bianco Assoluto



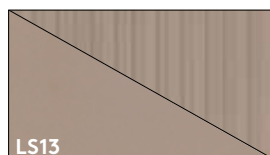
LS01
Bianco



LS91
Magnolia



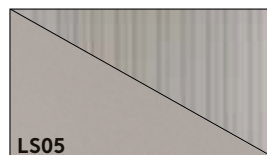
LS15
Cenere



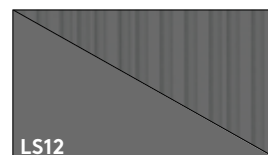
LS13
Creta



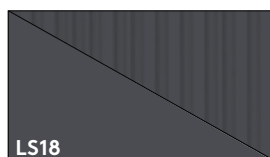
LS37
Orzo



LS05
Grigio



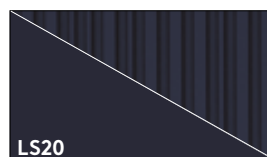
LS12
Plumbeo



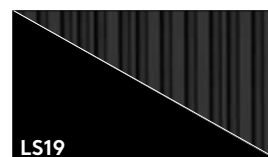
LS18
Grafite



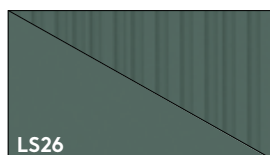
LS21
Titanio Grey



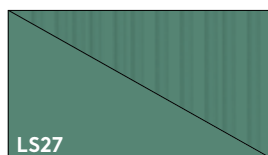
LS20
Notturmo



LS19
Nero



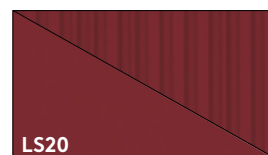
LS26
Verde Comodoro



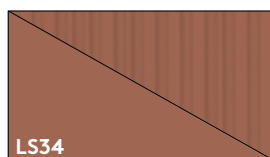
LS27
Verde Brac



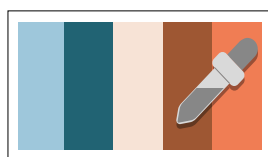
LS28
Blu Fes



LS20
Rosso Jaipur



LS34
Arenaria



* Laccatura a campione

TANGRAM

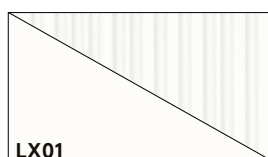
Design by García Cumini

FINITURE

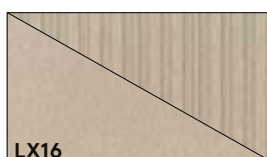
Anta Liscia	Anta Groove
✓	✓

LACCATI STRUTTURATI/LACCATI STRUTTURATI GROOVE

Reinterpretazione elegante e delicata della verniciatura per esterno nell'habitat domestico. Le sfumature che questo tipo di vernice assume in funzione dell'incidenza della luce creano degli effetti cangianti che fanno 'vibrare' le superfici che rivestono. Sul pannello in MDF viene applicato il fondo poliuretano, con doppio passaggio sui bordi. Dopo il passaggio di levigatura, viene applicata la vernice pigmentata la cui caratteristica principale è quella di avere una superficie finemente bucciata con riflessi metallici che donano movimento alla superficie dell'anta. Questa finitura è caratterizzata dalla superficie materica e dal pigmento metallizzato che ne risalta il colore con sfumature differenti in base alla diversa esposizione alla luce. Nelle colorazioni più chiare come il quarzo, questa caratteristica risalta maggiormente ed è da considerarsi come peculiarità della finitura e non come difetto della stessa.



LX01
Bianco



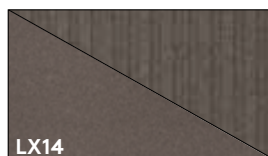
LX16
Quarzo



LX05
Grigio



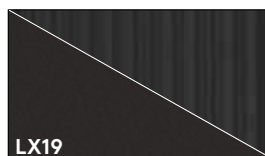
LX12
Plumbeo



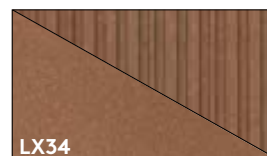
LX14
Laguna



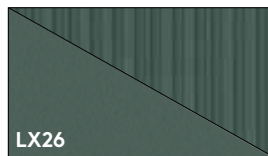
LX03
Titanio Grey



LX19
Nero



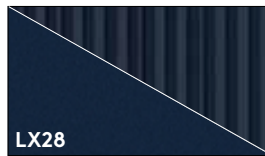
LX34
Arenaria



LX26
Verde Comodoro



LX27
Verde Brac



LX28
Blu Fes



LX20
Rosso Jaipur

TANGRAM

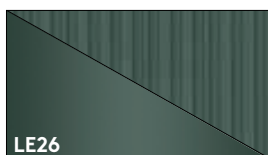
Design by García Cumini

FINITURE

LACCATI EFFETTO METALLICO/ LACCATI EFFETTO METALLICO GROOVE

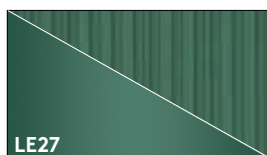
Anta Liscia	Anta Groove
✓	✓

Finiture che riproducono gli effetti dei metalli. Sul supporto MDF grezzo viene applicato un fondo scuro e successivamente le sapienti mani dei laccatori, applicano la vernice metallizzata in modo da creare sfumature morbide, chiare o profonde, che definiscono una sorta di tridimensionalità.



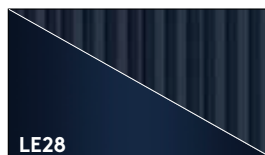
LE26

Verde Comodoro anodyc



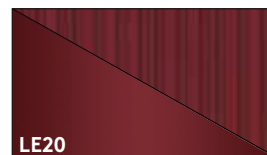
LE27

Verde Brac anodyc



LE28

Blu Fes anodyc



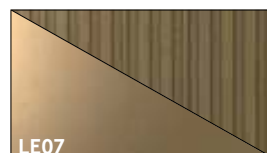
LE20

Rosso Jaipur anodyc



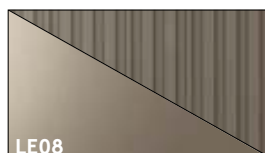
LE06

Ferro anodyc



LE07

Ottone anodyc



LE08

Nichel anodyc

TANGRAM

Design by García Cumini

FINITURE

Anta Liscia	Anta Groove
✓	✓

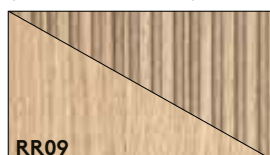
ESSENZE / ESSENZE GROOVE

Un tranciato ricavato da pregiate specie legnose viene applicato ad un pannello in particelle di legno così da conferire alla finitura un aspetto naturale alla vista e al tatto. Questa soluzione consente di ridurre l'impatto legato allo sfruttamento delle risorse arboree in quanto si sostituisce al legno massello pur mantenendo il medesimo aspetto estetico; nonché di avere un prodotto più leggero e stabile. Il ciclo di finitura con vernici acriliche ne preserva le caratteristiche nel quotidiano utilizzo.

ROVERE

Legno che si ricava dagli alberi della famiglia delle fagacee, disponibile in una palette di colori chiari, medi e scuri, per poter creare un ambiente senza tempo. Le finiture First non sono disponibili in bilia.

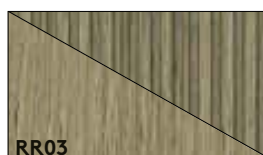
(venatura verticale)



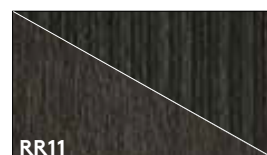
RR09
Rovere Nordico



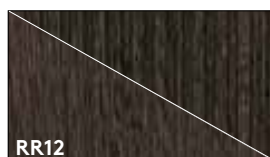
RR10
Rovere Mediterraneo



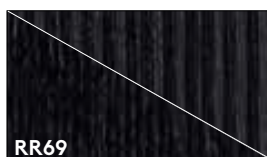
RR03
Rovere Argilla



RR11
Rovere Fossile



RR12
Rovere Dark



RR69
Rovere Corvino