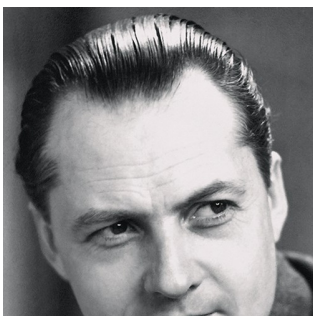
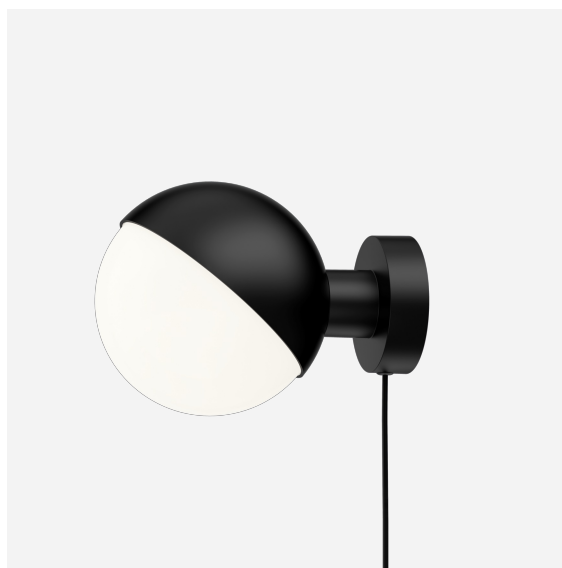


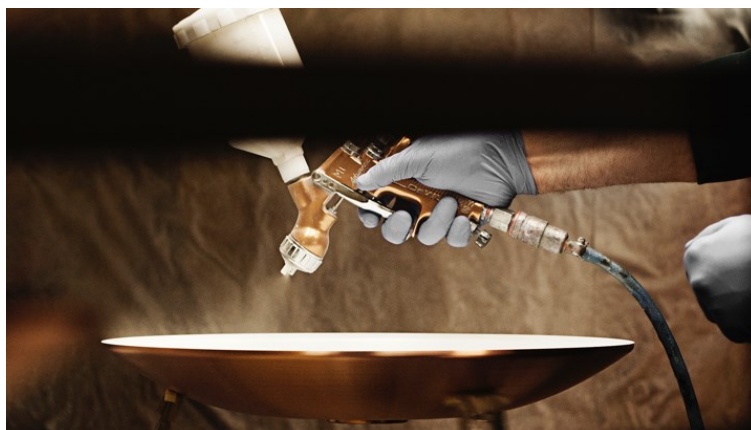
VL STUDIO PARETE

L'apparecchio emette una luce diffusa priva di abbagliamento. Il vetro opalino a tre strati rende l'illuminazione dell'area intorno all'apparecchio confortevole e uniforme. Il paralume può essere inclinato di 90 gradi a destra o a sinistra per consentire una distribuzione flessibile della luce.



Vilhelm Lauritzen

Vilhelm Lauritzen (1894–1984) è stato uno degli architetti più influenti della storia della Danimarca ed è stato uno dei simboli dell'avanguardia del funzionalismo danese. Alcuni suoi edifici il Nørrebro Theatre (1931–32), il grande magazzino Daells Varehus (1928–35), il Radiohuset (1936–41) e il primo aeroporto di Kastrup (1937–39), rappresentavano l'essenza concentrata della vita contemporanea. Altri edifici importanti progettati da Lauritzen comprendono il Folkets Hus (1953–56) più noto oggi come sala da concerti Vega, l'edificio Shellhuset (1950–51) e l'ambasciata danese di Washington (1958–60). In particolare, l'edificio Radiohuset e la versione precedente dell'aeroporto di Kastrup - entrambi classificati come edifici storici - sono considerati monumenti inconfondibili del modernismo come genere di costruzione europeo.



Product info

Informazioni

Il paralume regolabile può essere inclinato di 90 gradi a destra o a sinistra. L'ottone non trattato nel corso del tempo potrebbe cambiare e formare una patina.

Montaggio

Due opzioni. Con cavo e presa e accensione e spegnimento sul cavo o variante per cablaggio con accensione e spegnimento sull'interruttore principale. Tipo cavo: cavo in plastica con presa. Nero per la versione di colore nero e bianco per le versioni in ottone. Lunghezza cavo: 2,5 m. Il vetro può essere svitato per cambiare la sorgente.

Finitura

Ottone nero opaco, verniciato a liquido o spazzolato con linee sottili. Vetro bianco opalino lucido. Ottone non laccato che svilupperà una patina.

Materiali

Vetro: vetro opalino soffiato a bocca a tre strati; lucido. Corpo: Alluminio o ottone imbutiti. Scatola a parete: alluminio pressofuso o ottone forgiato. L'ottone non trattato formerà una patina.

Dimensioni e pesi

Larghezza x altezza x lunghezza (mm) | 150 x 150 x 201 Massimo 0,9 kg

Classe

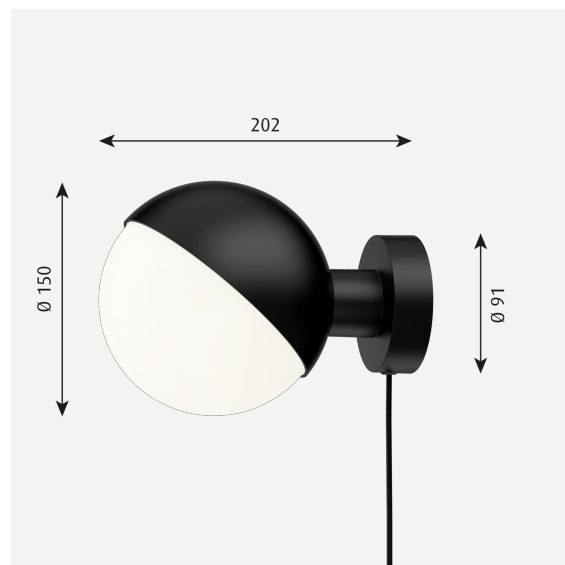
Grado di protezione IP20. Con cavo e spina: classe di isolamento II. Presa per cablaggio: Classe di isolamento I.

Sorgente di luce

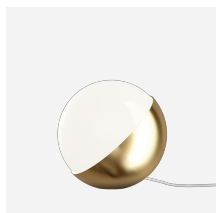
30W G9

Informazioni

Il paralume regolabile può essere inclinato di 90 gradi a destra o a sinistra. L'ottone non trattato nel corso del tempo potrebbe cambiare e formare una patina.



Famiglia di prodotti



VL Studio Tavolo/Terra

Product variants

Dimensione	Colore	Tipo cavo	Sorgente
Ø 150	● Nero	W/cord	30W G9
	● Ottone	W/o cord	

Design

Vilhelm Lauritzen

Peso

Min.: 0.85 kg Massimo: 1.3 kg

Dimensioni

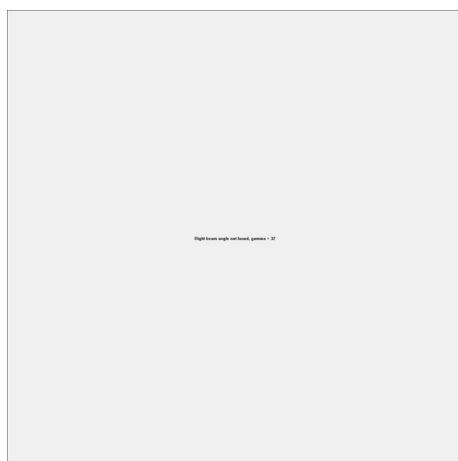
Ø 150

Finitura

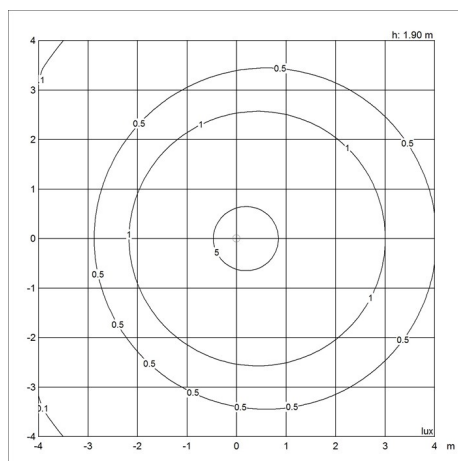
Nero, Ottone

Diagrammi di distribuzione della luce

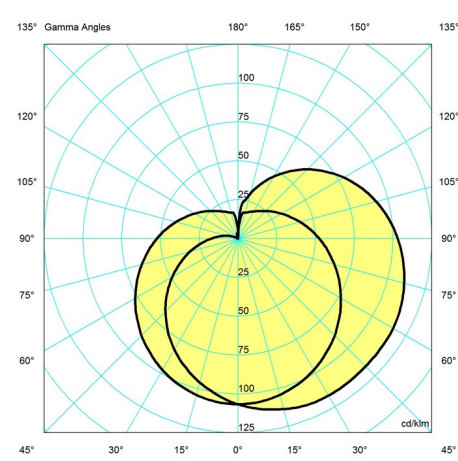
Cartesian



Isolux



Polare



Parti di ricambio e accessori

Product	Variant number
VL STUDIO TAVOLO/WALL GROMMET WHITE	5744167877
VL STUDIO TAVOLO/WALL GROMMET NERO	5744167880
VL STUDIO 150 TAVOLO/WALL VETRO	5743151868
VL STUDIO 150 WALL PINOL SCREW NERO	5743151871
VL STUDIO 150 WALL PINOL SCREW	5743151884